

MONTHLY MEMBERSHIP PROGRESS REPORT

LIEU QUEBEC

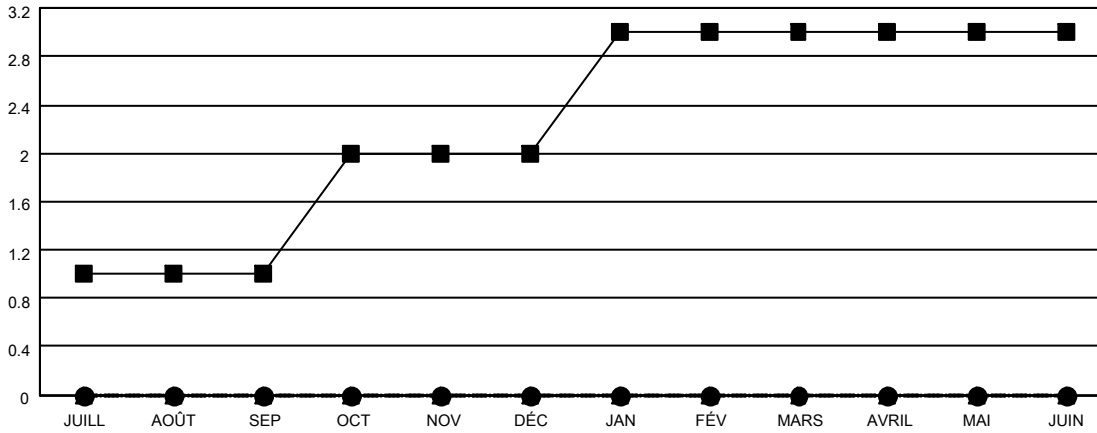
District U 2

Results as of: 6/30/2023

Clubs			
RESULTATS POUR 2022-2023			
TRIMESTRE	BUT CONCERNANT LES NOUVEAUX CLUBS	NOUVEAUX CLUBS	CLUBS ANNULÉS
JUILL/AOÛT/SEP	1	0	0
OCT/NOV/DÉC	1	0	0
JAN/FÉV/MARS	1	0	0
AVRIL/MAI/JUIN	0	0	2

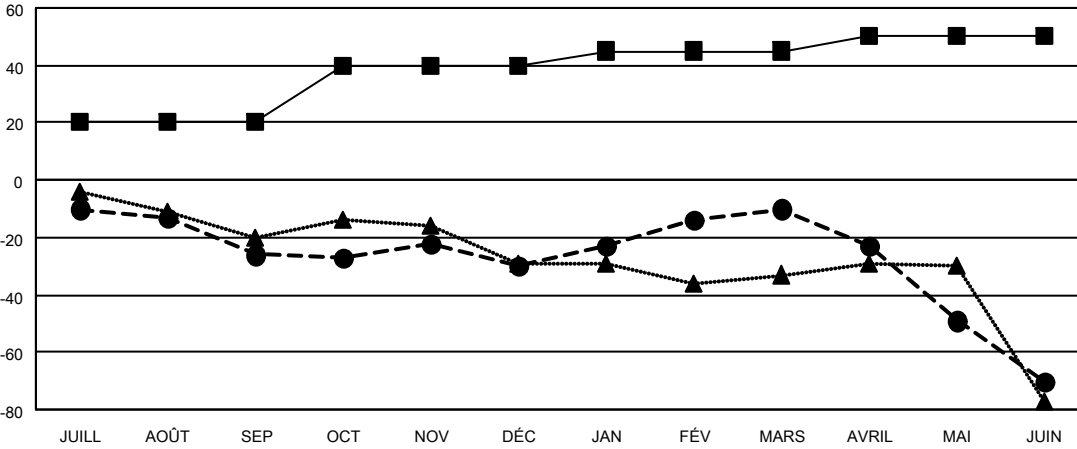
Membres			
RESULTATS POUR 2022-2023			
TRIMESTRE	OBJECTIF DE CROISSANCE NETTE DE L'EFFECTIF	CROISSANCE ACTUELLE DE L'EFFECTIF	TOTAL DES MEMBRES RADIES (y compris les transferts)
JUILL/AOÛT/SEP	20	7	30
OCT/NOV/DÉC	20	26	28
JAN/FÉV/MARS	5	35	14
AVRIL/MAI/JUIN	5	13	70

BUTS ET NOUVEAUX CLUBS REELS - CUMULATIF



-■- BUTS DE L'ANNEE ACTUELLE CONCERNANT LES NOUVEAUX CLUBS
 -●- NOUVEAUX CLUBS REELS POUR L'ANNEE ACTUELLE
 -▲- NOUVEAUX CLUBS REELS L'ANNEE DERNIERE

BUTS ET MEMBRES REELS - CUMULATIF



-■- OBJECTIF DE CROISSANCE NETTE DE L'EFFECTIF
 -●- CROISSANCE ACTUELLE DE L'EFFECTIF
 -▲- TOTAL DES EFFECTIFS DE L'ANNEE DERNIERE

CLUBS RADIES: 2	26 CLUBS OF 44 ONT AJOUTE 1 OU PLUSIEURS NOUVEAUX MEMBRES	<u>DISTRIBUTION PAR SEXE</u>	
<u>MEMBRES RADIES</u>		HOMME	608 (63.93%)
DECEDE	12	FEMME	343 (36.07%)
CLUB ANNULE	7	NON BINARY	0 (0.00%)
AUTRE	123	PREFER NOT TO ANSWER	0 (0.00%)
TOTAL	142	NOMBRE TOTAL DE MEMBRES D'UNITÉS FAMILIALES	187
	CLIQUEZ ICI POUR LES INFORMATIONS CUMULATIVES SUR LES EFFECTIFS	MEMBRES DE FAMILLE QUI RÈGLENT LA MOITIÉ DES COTISATIONS	95